



Abbildung: Beispiel für eine Kombinationsmöglichkeit



Produktbeschreibung

- Absauganlage mit integriertem Drahtvorschubgerät für alle EWM MIG/MAG-Schweißgeräte
- Passend für alle kompakten und dekompakten EWM MIG/MAG-Schweißgeräte
- Bei dekompakten Schweißsystemen kann das Drahtvorschubgerät direkt auf der Absauganlage montiert werden
- **Schweißgerät, Drahtvorschubgerät und Zubehör sind zusätzlich auszuwählen und zu bestellen**
- Die Abreinigungsautomatik erhöht die Standzeit der 5 m² großen Filterpatrone erheblich
- Serienmäßig vorbereitet für Start/Stopp-Automatik
- Das robuste Aluminiumgehäuse ist leicht und bietet eine hohe Beständigkeit gegenüber aggressiven Gasen
- IFA-Zulassung: W3-geprüft
- Durch die hohe Unterdruckleistung ideal für die Erfassung von Schweißrauch direkt an der Entstehungsstelle (Schweißrauchabsaugbrenner), sowie auch als Lötplatzabsauganlage
- Einfachste Handhabung durch intelligente SPS-Steuerung
- Gesteuerte Drehzahlregelung von 30-100 %
- Filterwechselanzeige mit visuellem und akustischem Melder
- Hohe Saugleistung durch Frequenzumrichter-geregeltem Dauerläufermotor
- Inklusive Rollengestell mit 2 Bock- und 2 Lenkbremsrollen: Ideal für den flexiblen Einsatz bei wechselnden Arbeitsplätzen
- Dank kompakter Bauform kann die Anlage unter dem Schweißstisch platziert werden und spart so wertvollen Platz
- Lieferung inklusive Anschlussflansch für Absaugschlauch Ø 44 mm (Anschlussflansch für Absaugschlauch Ø 51 mm muss separat bestellt werden)
- Abreinigungsautomatik mittels Druckluft
- Sehr flexibel an jeden Einsatzort anpassbar, dank umfangreichem Zubehör und Optionen (weitere Informationen finden Sie auf der nächsten Seite)

Technische Daten

Anschlussspannung	1 x 230 V / 50 Hz
Anschlussleistung	1,5 kW
Absaugleistung	170 m ³ /h
Unterdruck max.	35000 Pa
Mindestluftvolumenstrom	80 m ³ /h
Ø- Anschlussflansch (Schweißrauchabsaugbrenner)	44 mm
Abscheidegrad	> 99,8 %
Geräuschpegel (bei 100 % Absaugleistung)	max. 65 dB(A)
Abmessungen (Breite x Länge x Höhe)	590 mm x 713 mm x 778 mm
Gewicht	58,5 kg (ohne Zubehör)
Filterverfahren	Abreinigungsfilter
Filterfläche ca.	5 m ² (aktive Filteroberfläche)
IFA-Zulassung	W3-geprüft
Zulassungen	CE

Zubehör und Optionen



Bestellhilfe auf den Folgeseiten beachten



EWM-Schweißrauchabsaugbrenner der 3. Generation

- Realisierte Konformität zur verschärften Norm DIN EN ISO 21904
- Bypass-Schieber - Reduzierung der Absaugleistung um bis zu 45%
- Porenfreies Schweißen an Bauteilgeometrien, bei denen das Absaugen des Schweißrauches zwangsläufig zur Beeinträchtigung der Schutzgaslocke führen würde
- Ergonomische Griffschale mit Kugelgelenk



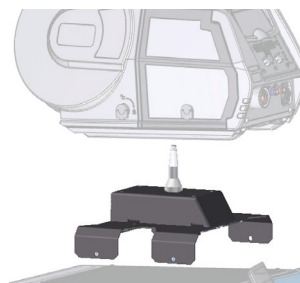
ON MWF

- Montagewinkel zur Nachrüstung anderer Optionen
- Zwingend notwendig für die Montage von:
 - ON HS 092-004308-00000
 - ON PS F06 1D01 092-003330-00000
 - ON HASE XQ 092-004314-00000



ON HASE XQ

- Entlastungsarm für Brennerschlauchpaket
- Länge des Entlastungsarms einstellbar
- Aktionsradius durch verstellbaren Neigungswinkel änderbar
- Integrierter Schweißbrennerhalter



ON PS F06 1D.01

- Drahtvorschubgerät um 360° drehbar
- Vergrößerter Arbeitsradius durch Drehbarkeit
- Drahtvorschubgerät werkzeuglos aufsetz- und abnehmbar



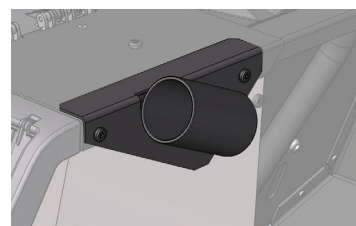
ON HS

- Halterung zur Aufnahme von Zwischenschlauchpaket, Zubehör und Brenner
- Gemeinsam einsetzbar mit ON PS F06 1D.01 und ON HASE XQ



Sensor Cable Minivac 200 D 4 m

- Sensorkabel mit Kreuzsensor und Kontroll-LED für Start/Stop-Automatik



ON TS F2/F3 D.01

- Halterung für Schweißrauchabsaugbrenner
- Montage an Drahtvorschubgerät