

Alimentador de hilo **drive 4x**

**El alimentador perfecto**

**MULTIMATRIX®**  
/// La perfección como principio



[www.multimatrix.info](http://www.multimatrix.info)

/// simply more

# Uso Universal

## Alimentador de hilo drive 4x

En obras de construcción o en naves de producción, en espacios estrechos o en recorridos largos, para punteos o funcionamientos continuos: el alimentador de hilo drive 4X convence en cualquier situación de trabajo por sus breves tiempos de preparación y por su sencillo manejo. No importa qué máquina de soldadura MIG/MAG se utilice. Los resultados serán perfectos por varios motivos: una alimentación de hilo absolutamente precisa, gran comodidad de trabajo gracias a un asa de transporte equilibrada desde el punto de vista ergonómico, peso ligero y dimensiones mas pequeñas, además de una larga vida útil funcionando incluso en tres turnos.

### Alimentación de hilo segura y precisa

- / 4 rodillos motor de arrastre impulsados
- / Rápido enhebrado de hilo automático
- / Cambio de rodillos sencillo sin herramientas
- / Fijación de rodillos de forma que no pueden perderse

### Iluminación interior

- / Cambio de hilo y operación sencillos incluso con poca iluminación

### Protección contra polvo y suciedad

- / Cubierta de hilo antipolvo
- / Ventana para controlar el nivel de la bobina de hilo
- / Cambio de bobina sencillo y cómodo
- / Espacio para el hilo completamente aislado

### Sistema de cierre seguro

- / Incluso en las condiciones más difíciles, las puertas se mantienen cerradas

### Equipamiento rápido

- / Gracias a que las mangueras de prolongación pueden cambiarse sin herramientas y que es posible acceder a las conexiones desde el exterior, no es necesario manipular las zonas eléctricas
- / Paquete de mangueras con dispositivo de contracción, correa y tensor
- / Conexiones al paquete de mangueras protegidas

### Conexiones protegidas

- / Conexiones central y de agua pospuestas
- / Protección contra impactos de plástico

### Estructura robusta

- / Construcción solida en aluminio de la base del alimentador
- / Posibilidad de fijar rieles guía, pies de goma, juegos de ruedas, etc.
- / Acoplamiento de serie para mandril de sujeción



drive 4X  
Alimentador de hilo

Uso universal, por ejemplo, en:

Un alimentador de hilo y un control universal para múltiples máquinas de soldadura MIG/MAG.



alpha Q puls Progress

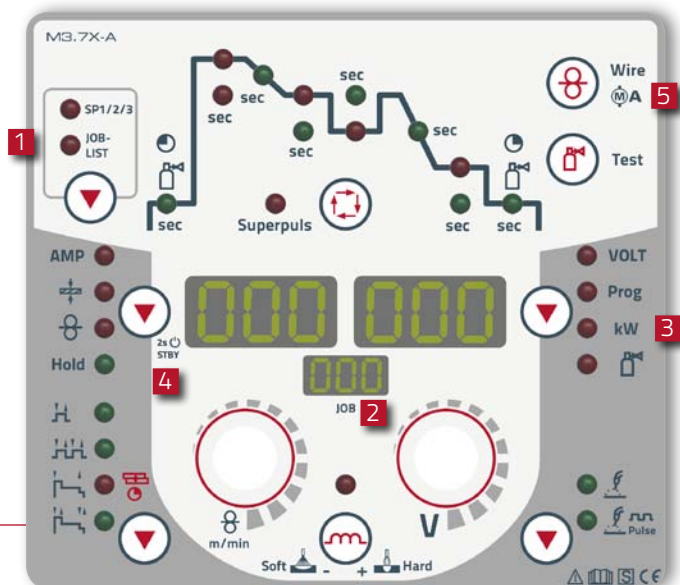


Phoenix puls Progress  
Taurus Synergic S



Phoenix puls Progress, Expert  
Taurus Synergic S

## MULTIMATRIX® Control del alimentador de hilo



### 1 Selección de JOB

Rápida selección directa desde la lista de JOB; JOB individuales SP1-SP3 (Expert)

### 2 Visualización de JOB

Trabajo de soldadura actual (número de JOB) siempre a la vista

### 3 Visualización en kilovatios

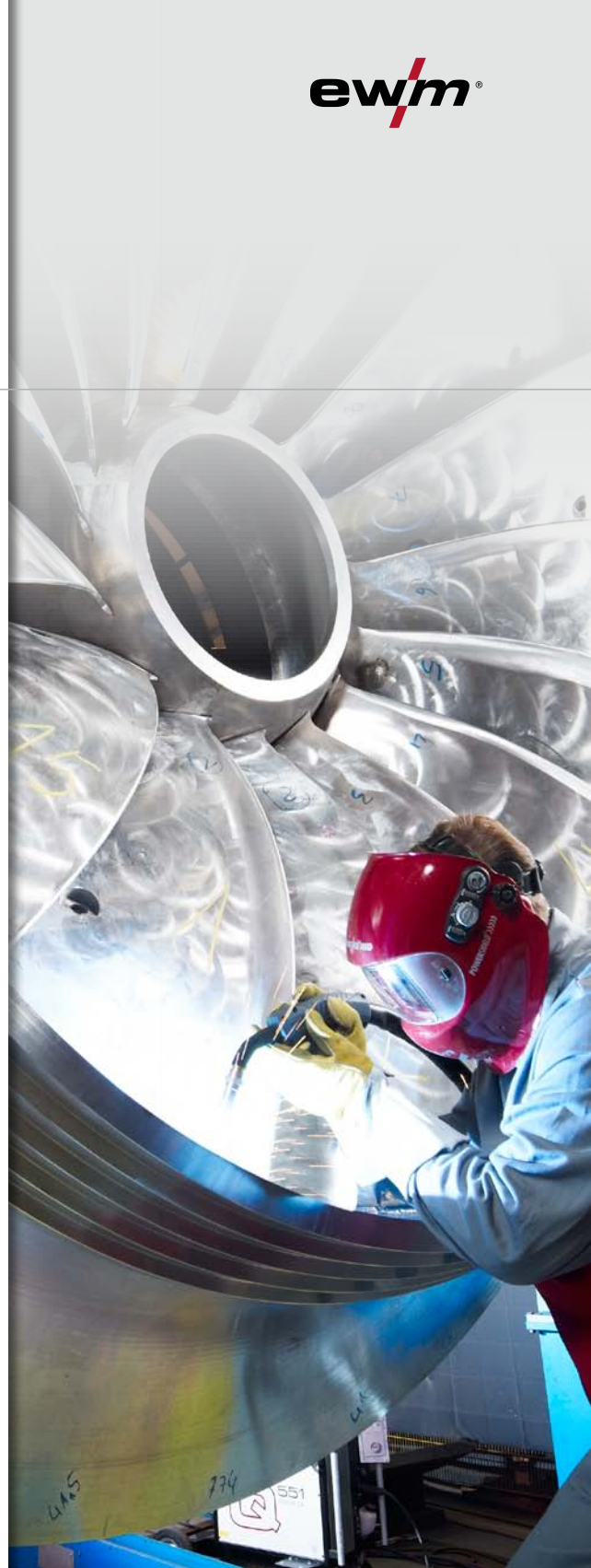
Para calcular la energía de campo

### 4 Función stand-by

Ahorro de energía pulsando un botón o de forma automática (control temporal)

### 5 Vista de corriente del motor

El hecho de que pueda verse la corriente de motor del sistema arrastre hilo aumenta la seguridad de funcionamiento: los cambios indican irregularidades en la alimentación de hilo



## Antorchas Multifunción MT con tecnología X

En estas antorchas multifunción, la señal para manejar y para visualizar se transmite mediante la conexión central estándar. Ya no se necesitan cables de control ni conectores adicionales:

- Menos peso
- Mejor manejo y mayor libertad de movimiento
- Especialmente seguro y robusto
- Uso sencillo



# MULTIMATRIX®

/// La perfección como principio



# Para las demandas más exigentes en funcionamiento continuo

## Sistema arrastre hilo

Gracias a sus ejes de impulsión con cojinetes de bolas dobles y a los 4 rodillos del motor de arrastre impulsados de forma individual, el sistema de arrastre del hilo es especialmente preciso, duradero y robusto. Combinado además con fuentes de alimentación y antorchas ewm obtenemos un sistema perfectamente coordinado que en su totalidad ofrece más que la famosa suma de las partes: mayor precisión, mayor rapidez y mayor rentabilidad.

### Se acabaron las confusiones

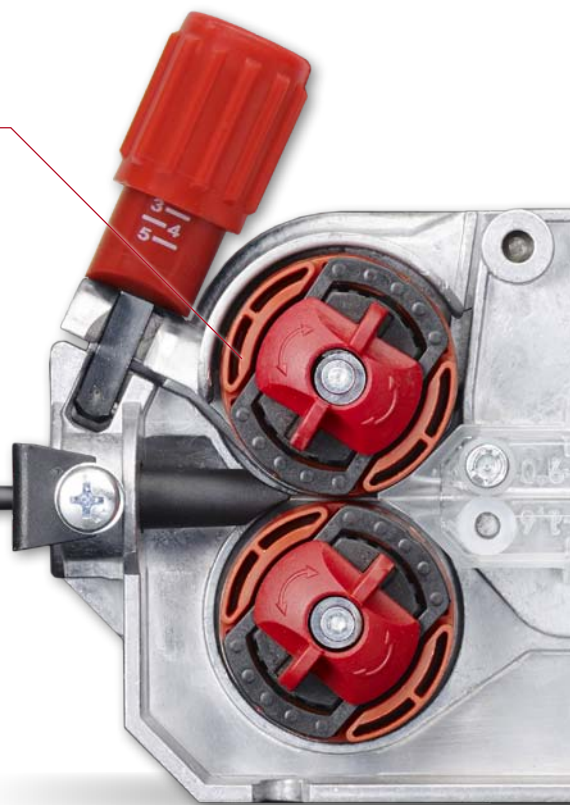
- / Rodillos de distinto color para distintos diámetros de hilo
  - / para evitar equipamientos incorrectos
  - / para lecturas rápidas y sencillas
- / Además, marcas amarillas para rodillos con ranura en U para soldar con aluminio
  - / Forma de ranura especialmente diseñada para hilos de aluminio blandos, optimizada para máxima precisión



P.ej. Ø 1 mm con ranura en V (azul):  
para acero, acero inoxidable, hilo tubular, brazing



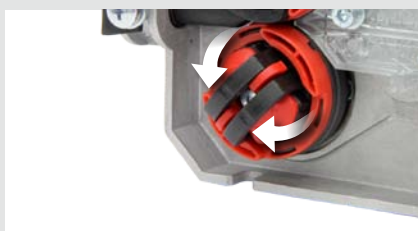
P.ej. Ø 1 mm con ranura en U (azul/amarilla):  
para aluminio



**Cambio de rodillos** En solo tres pasos: rápido, sin herramientas y con piezas que no pueden perderse



I. Desbloquee el soporte del rodillo



II. Abra el soporte de rodillos imperdible



III. Cambie el rodillo



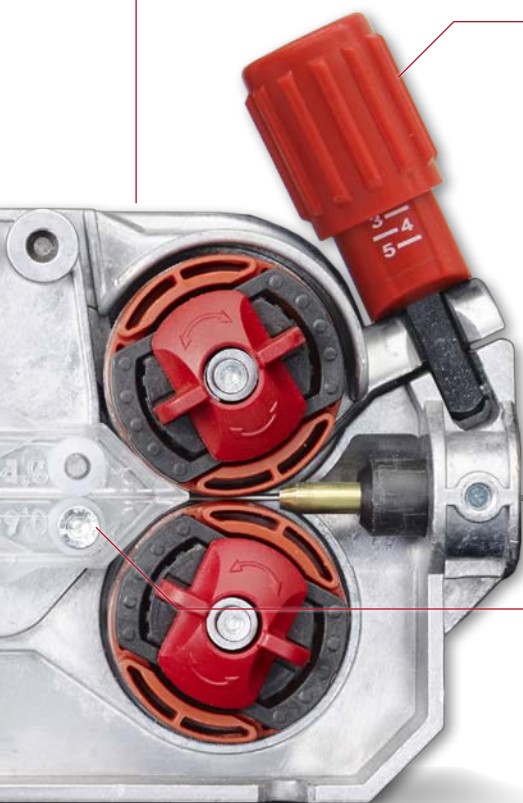
#### Iluminación interior

- / Cambio de hilo y operación sencillos con poca iluminación

#### Funciones

- 1** Conmutador de llave para bloquear el control
- 2** Conmutador Programa o antorcha de función up/down
- 3** Pulsador Enhebrado de hilo sin corriente

#### Sistema arrastre hilo



#### Presión de contacto ajustable

- / Cada par de rodillos puede ajustarse individualmente al hilo alimentado
- / Para aluminio, acero, acero inoxidable, brazing, hilo tubular

2,5	Acero acero inoxidable brazing		Acero acero inoxidable brazing	3-3,5
	1 Aluminio		Aluminio	2-2,5
	2 Hilo tubular		Hilo tubular	2,5-3

#### Alimentación de hilo visible

Favorece el enhebrado automático seguro y el control visual sencillo

#### Ventajas del sistema arrastre hilo:

- Duradero y robusto gracias a su carcasa de aluminio fundida a presión
- Prolongados períodos de servicio y menos desgaste gracias a una menor holgura de los rodillos: sin cojinetes de deslizamiento, los 4 ejes de impulsión tienen cojinetes de bolas dobles
- Mayor rapidez gracias a un enhebrado de hilo automático sin errores y a que se evitan largas aperturas
- Cambio de rodillos sin herramientas con fijaciones que no pueden perderse
- Protección de lesiones gracias a que el engranaje está cubierto
- Transmisión de fuerza óptima gracias a un diámetro de rodillo amplio (37 mm)
- Tracción con 4 rodillos (dentados)

## Adaptable a cada necesidad

### Opciones del alimentador de hilo drive 4x



#### Soporte de la antorcha

- Mayor seguridad en el trabajo
- Alarga la vida útil de la antorcha
- Crea orden en el puesto de trabajo



#### Juego de montaje de ruedas

- Hace que drive 4X sea aún más flexible
- Garantiza la movilidad sin límites
- Rodillos de gran tamaño (Ø 125 mm) para una perfecta libertad de movimiento



#### Soporte para suspension de grua

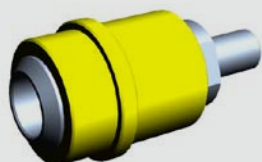
- Para un transporte sencillo y seguro
- Máxima movilidad incluso en funcionamiento suspendido





### Tapa de protección de plexiglás

- Protección segura para todo el control
- Buena vista en la pantalla protegida



### Conector para la alimentación de hilo mediante barril

- Mayor efectividad gracias al transporte del barril
- Mayor rapidez gracias al ahorro del cambio de la bobina de hilo



### Set Heavy Duty (chapa protectora más suspensión de grúa)

- Protección perfecta en situaciones complicadas
- Para funcionamiento de pie, tumbado o suspendido
- Chapa protectora deslizante, resistente a la temperatura y antichoques
- Soporte para la suspensión por grúa para máxima movilidad y transporte sencillo y seguro



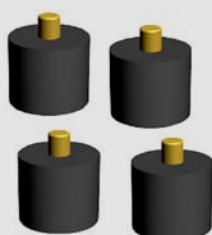
### Conectores en parte frontal (opcional de fábrica)

- Posibilidad de conectar pinza arco-aire y pinza porta-electrodo
- Flexibilidad aún mayor en la aplicación



### Caudalímetro

- Para suministro de gas central habitual en el sector
- Ajuste preciso y revisión directamente en el lugar
- Especialmente recomendado con juegos de mangueras largas como en la construcción metálica o naval



### Pies de goma

- Para cambiar por rieles guía



Corriente de soldadura máxima a 60% TE (40 °C)	550 A
Corriente de soldadura máxima a 100% TE (40 °C)	430 A
Velocidad del hilo	De 0,5 m/min a 24 m/min
Juego de rodillos de serie	1,2 mm (para hilo de acero)
Sistema arrastre hilo	4 rodillos (37 mm)
Idoneidad para registro	completamente, desde 420 mm (oval)
Diámetro de la bobina de hilo	bobinas de hilo normalizadas de 200 mm a 300 mm
Conexión de la antorcha	Conexión central Euro (EZA)
Tipo de protección	IP 23
Temperatura ambiente	de -25 °C a +40 °C
Dimensiones (largo/ancho/alto) en mm	660x280x380
Peso	13 kg

## Vision directa de los rodillos adecuados"

El panel lateral de los drive 4X tiene un adhesivo donde pueden verse los rodillos de arrastre disponibles.

Ello le permite elegir de un vistazo los rodillos de arrastre adecuados para su aplicación:

- ranura en V para hilos de acero, de acero inoxidable, tubulares y de brazing
- Ranura en U para hilos de aluminio
- Distintos colores para cada diámetro de hilo

Ø mm	Ø inch	color	type	Art-Nr.	color code example	
0,8	.030			092-002770-00008		
				092-002771-00008		
0,9/ 1,0	.035/ .040			092-002770-00010		
				092-002771-00010		
1,2	.045			092-002770-00012		
				092-002771-00012		
1,4	.052			092-002770-00014		
1,6	.060			092-002770-00016		
				092-002771-00016		

\* mild steel  
\* stainless steel  
\* flux-cored  
\* brazing

\* aluminium

## Set formado por 4 rodillos

- Ya no se necesitan juegos de conversión
- Juegos de rodillos propios para aluminio



### Sede principal

#### EWM AG

Dr. Günter-Henle-Straße 8  
D-56271 Mündersbach  
Tel.: +49 2680 181-0 · Fax: -244  
www.ewm-group.com  
info@ewm-group.com

### Centro de tecnología

#### EWM AG

Forststraße 7-13  
D-56271 Mündersbach  
Tel.: +49 2680 181-0 Fax:-144  
www.ewm-group.com  
info@ewm-group.com

### Centro de logística y de distribución

#### EWM HIGHTEC WELDING GmbH

Sälzerstr. 20a  
D-56235 Ransbach-Baumbach  
Tel.: +49 2623 9276-0 · Fax: -244  
www.ewm-sales.com  
info@ewm-sales.com



Visítenos

Venta/Asesoramiento/Atención al cliente

