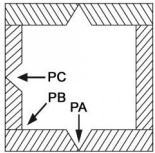


FCW 309 RUTILE 12.5kg 0.9mm

097-003456-30009



- Hochlegierte, rutile MAG-Fülldrahtelektrode
- Hervorragende Verschweißbarkeit, geringe Spritzerbildung
- Langsam erstarrende Schlacke
- Für Schwarz-/Weißverbindungen und Pufferlagen
- Sehr geringer Kohlenstoffgehalt
- Betriebstemperatur bei Mischverbindungen 300 °C

Normen	DIN EN ISO 17633-A , T 23 12 L R C/M 3									
	AWS A-5.22 , E 309LT0-1/4									
	Werkstoffnummer , 1.4332									
Schweißpositionen	PA / PB / PC									
Polarität	DC+									
Ø Draht	0.9 mm									
Chemische Analyse	C	Si	Mn	P	S	Ni	Cr	Mo	Cu	
	0.04%	0.8%	2.5%	0.04%	0.03%	13%	23%	0.5%	0.5%	
Schutzgas	C1 , M21									
Dehngrenze, Rp 0,2%	≥390 MPa									
Dehnung, A5	≥30 %									
Zugfestigkeit, Rm	≥520 MPa									
Zulassungen	TÜV / DB / GL / LR									
Gebinde	Spule BS300, 12.5 kg									
Werkstoffe	Austenit-Ferrit-Verbindungen (Schwarz-Weiß), Plattierungen, korrosionsbeständige Auftragungen auf unlegierte Baustähle, Pufferlagen									