



- Automatischer Schweißhelm
- Bietet den Komfort einer Baseball Cap mit den Vorteilen eines vollwertigen Automatikschweißhelms
- Ab sofort auch mit integrierter Anstoßkappe für mehr Sicherheit bei gleichbleibender Leichtigkeit
- 270% größeres Sichtfeld zu herkömmlichen Helmen aufgrund des markanten Nasenausschnitts durch den die Optik näher bei den Augen sitzt
- Besonderer Tragekomfort durch Kombination von Plastik und flammhemmendem Textil
- Schleifmodus
- Wechselbare Batterien

Normen	EN 379 / EN 166 / EN 175
Klassifizierung nach EN 379	1/1/2/2
Flammhemmendes Textil gemäß	EN ISO 11611 (Klasse 1) und EN ISO 11612 (Klasse A/B1/C1/E3/F1)
Schutzstufe Hellzustand	3
UV/IR-Schutz	bei jeder Schutzstufeneinstellung
Schutzstufe Dunkelzustand	9 - 12
Reaktionszeit hell/dunkel (23°C)	0.16 ms:
Aufhellzeit dunkel/hell	30 ms:
Batterielebensdauer	1000 h
Verwendung	MIG/MAG, WIG, E-Hand, Plasma, Microplasma
Ausführung	Schweißhelm
Gewicht	400 g
Preis	pro St.
Zulassungen	CE

## Zubehör

### Parking Buddy

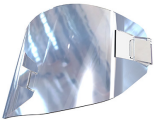
398-001688-00000



- Praktischer Gürtelhaken zum Anhängen des Schweißhelms
- Vermeiden Sie lästiges Suchen oder Vertauschen Ihres Schweißhelms
- Passend für alle Helme der Powershield-Serie, sowie alle Helme der Marke Optrel

### FCL Welcap

394-001603-00000



- Vorsatzscheiben

### Textile cap bump

394-001602-00000



- Textiler Kopf- und Gesichtsschutz

### ICL Welcap

394-001604-00000



- Innere Schutzscheiben

### BC Weldcap

394-001606-00000



- Batteriedeckel Weldcap

### NH Welcap

394-001605-00000



- Nasenauflage Weldcap