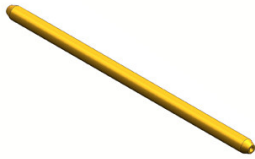


CAPTUB L=118 mm; Ø ≤ 1,6 mm

094-002559-00000



- Kapillarrohr für den Einsatz an einer Drahtführungsspirale beim Schweißen von Stahldrähten
- **Empfehlung:**
- Zum Schweißen harter, unlegierter Drahtelektroden (Stahl) eine Drahtführungsspirale mit Kapillarrohr verwenden
- Zum Schweißen oder Löten weicher oder legierter Drahtelektroden eine Drahtführungsseele mit Führungsrohr verwenden
- Passend zu Drahtvorschubgeräten der Serien drive 4L / 41L und drive 300C

Ausführung

Ø Draht ≤ 1,6 mm