

Mira 301 M2.20 FKG

090-005207-00502



- MIG/MAG-Standardschweißgerät, stufengeschaltet, gasgekühlt
- 4-Rollen-Antrieb. Ausgerüstet für 0,8 mm + 1,0 mm Stahldrähte
- Fahrbar, kompakt, robuste Bauweise bei geringen Gehäusemaßen
- 5 m Netzzuleitung mit CEE 16 A Stecker

	MIG/MAG	
Einstellbereich Schweißstrom	30 A - 300 A	
Einschaltdauer bei Umgebungst.	40 °C	25 °C
20 %	300 A	–
35 %	–	300 A
100 %	150 A	170 A
Leerlaufspannung	40 V	
Netzfrequenz	50 Hz / 60 Hz	
Netzsicherung (träge)	3 x 16 A	
Netzspannung (Toleranzen)	3 x 400 V (-15 % - +15 %)	
Max. Anschlussleistung	11.6 kVA	
Empf. Generatorleistung	15.7 kVA	
cos φ	0.97	
Antriebsrollen	4	
Drahtgeschwindigkeit	1.5 m/min - 20 m/min	
Maße Gerät LxBxH in mm	880 x 385 x 610	
Gewicht Gerät	72 kg	
Schaltstufen	12	
Schutzart	IP 23	
Brenneranschluss	Eurozentralanschluss	
Normen	IEC 60 974-1; -5; -10 / S-Zeichen / EMV-Klasse A	

Schweißplatzausrüstung zum MIG/MAG-Schweißen

WK35 mm² 290A/60% 4m/K

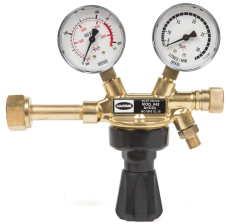
092-000008-00000



- Komplett montierte Werkstückleitung mit Klemme

DM 842 Ar/CO₂ 230bar 30l D

394-002910-00030



- Hergestellt nach ISO 2503
- Maximaler Vordruck von 230 bar
- Einstufig
- Stufenlose Einstellung mit hoher Genauigkeit
- Sicherheitsmanometer mit Druck- oder Durchflussmengenanzeige (bar/psi oder Liter pro Minute)
- Mit Absperrventil

Gasschlauch

094-000010-00001

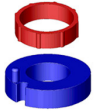


- Beidseitig mit Kunststoffmuttern zur werkzeuglosen Montage ausgestattet

Zubehör

CA D200

094-011803-00000



- Zentrieradapter 5 kg (D200) Spulen auf Spulendorn für 15 kg (D300) Spulen

AK300

094-001803-00001



- Korbspulenadapter zur Aufnahme einer Korb-Ringspule (B 300)

WK35mm² 290A/60% 4m FIX

398-000594-00000



- Komplett montierte Werkstückleitung mit original FIX-Klemme

WK35 mm² 290A/60% 4m/K

092-000008-00000



- Komplett montierte Werkstückleitung mit Klemme

ON AL D13/27

092-003282-00000



- Abdeckkappe für Lastbuchsen

Gasschlauch

094-000010-00005



- Beidseitig mit Kunststoffmuttern zur werkzeuglosen Montage ausgestattet

Zubehör

ADAP DZA/EZA

094-016765-00000



- Adapter für Schweißbrenner mit Dinsezentralanschluss auf Eurozentralanschluss geräteseitig

CAPTUB L=48 mm Ø ≤ 1,6 mm

094-014186-00000



- Kapillarrohr für den Einsatz an einer Drahtführungsspirale beim Schweißen von Stahldrähten
- **Empfehlung:**
- Zum Schweißen harter, unlegierter Drahtelektroden (Stahl) eine Drahtführungsspirale mit Kapillarrohr verwenden
- Zum Schweißen oder Löten weicher oder legierter Drahtelektroden eine Drahtführungsseele mit Führungsrohr verwenden
- Passend zu Schweißgeräten der Mira-Serie

GuideTube L=45 mm, Ø 4,4 x 5 mm

094-019350-00000



- Führungsrohr für den Einsatz an einer Drahtführungsseele beim Schweißen oder Löten weicher oder legierter Drahtelektroden
- **Empfehlung:**
- Zum Schweißen harter, unlegierter Drahtelektroden (Stahl) eine Drahtführungsspirale mit Kapillarrohr verwenden
- Zum Schweißen oder Löten weicher oder legierter Drahtelektroden eine Drahtführungsseele mit Führungsrohr verwenden
- Passend zu Schweißgeräten der Mira-Serie

- Druckfeder

FE 1DR2R 0.6+0.8

094-003217-00000



- Ersatzrollen für Stahldraht (Stahl-Standard-Ausführung)
- Beinhaltet eine Antriebsrolle