

**Saturn M1.02 drive 41L**

090-004995-00502



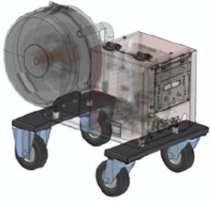
- Drahtvorschubgerät, Aluminiumgehäuse
- Einfacher Transport dank niedrigem Gewicht und kompakter Bauweise
- 4-Rollen-Antrieb. Ausgerüstet für 1,0 mm + 1,2 mm Stahldrähte
- Spulendurchmesser bis 300 mm
- Gehäuse: Aluminium, Maße: LxBxH in mm 690x300x410, Gewicht: 15,1 kg

Drahtgeschwindigkeit m/min	0.5 m/min - 25 m/min
Drahtgeschwindigkeit ipm	19.68 ipm - 944.88 ipm
Rollendurchmesser	37 mm
Maße Drahtvorschub LxBxH in mm	690 x 300 x 410
Gewicht Drahtvorschubgerät	13 kg

## Zubehör

### ON WAKD 4L

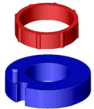
090-008169-00000



- Rädersatz - erleichtert die Arbeit bei häufig wechselnden Schweißplätzen
- Extra große Räder für leichteres Fahren auch bei unebenem Untergrund
- Nicht in Kombination mit Drehkonsole 092-002112-00000, 092-002113-00000 oder 092-002635-00000 möglich.

### CA D200

094-011803-00000



- Zentrieradapter 5 kg (D200) Spulen auf Spulendorn für 15 kg (D300) Spulen

### AK300

094-001803-00001



- Korbspulenadapter zur Aufnahme einer Korb-Ringspule (B 300)

### ON WAKD2 4/41

090-008151-00000



- Rädersatz - erleichtert die Arbeit bei häufig wechselnden Schweißplätzen

### ADAP DZA/EZA

094-016765-00000



- Adapter für Schweißbrenner mit Dinsezentralanschluss auf Eurozentralanschluss geräteseitig

## Zubehör

CAPTUB L=118 mm; Ø ≤ 1,6 mm

094-002559-00000



- Kapillarrohr für den Einsatz an einer Drahtführungsspirale beim Schweißen von Stahldrähten
- **Empfehlung:**
- Zum Schweißen harter, unlegierter Drahtelektroden (Stahl) eine Drahtführungsspirale mit Kapillarrohr verwenden
- Zum Schweißen oder Löten weicher oder legierter Drahtelektroden eine Drahtführungsseele mit Führungsrohr verwenden
- Passend zu Drahtvorschubgeräten der Serien drive 4L / 41L und drive 300C

GuidTub L=115 mm, Ø 4,4 x 5 mm

094-001064-00000



- Führungsrohr für den Einsatz an einer Drahtführungsseele beim Schweißen oder Löten weicher oder legierter Drahtelektroden
- **Empfehlung:**
- Zum Schweißen harter, unlegierter Drahtelektroden (Stahl) eine Drahtführungsspirale mit Kapillarrohr verwenden
- Zum Schweißen oder Löten weicher oder legierter Drahtelektroden eine Drahtführungsseele mit Führungsrohr verwenden
- Passend zu Drahtvorschubgeräten der Serie drive 4 / 41 und drive 300C

FE 2DR4R 0.6+0.8

092-000839-00000



- Ersatzrollen für Stahldraht (Stahl-Standard-Ausführung)
- Beinhaltet zwei Antriebsrollen

FE/AL 2GR4R

092-000844-00000



- Ersatz-Gegendruckrollen, Stahl-Standard

AL 4ZR4R 0.8+1.0

092-000869-00000



- Ersatzrollen für Aluminiumdraht
- Beinhaltet vier Antriebsrollen

## Zubehör

### ROE 2DR4R 0.8/0.9+0.8/0.9

092-000834-00000



- Ersatzrollen Fülldraht
- Beinhaltet zwei Antriebsrollen

### ROE 2GR4R

092-000838-00000



- Ersatz Gegendruckrollen Fülldraht

### AL 2ZR4R 0.8+1.0

092-000873-00000



- Ersatzrollen für Aluminiumdraht
- Beinhaltet zwei Antriebsrollen

### URUE VERZ>UNVERZ FE/AL 4R

092-000845-00000



- Umrüstung auf Stahl-Standard von Option Alu oder Fülldraht, ohne Antriebsrollen
- Beinhaltet 2 Gegendruckrollen und 2 Distanzringe
- Für alle EWM-Drahtvorschubgeräte, ausgenommen drive 4X, Tetric drive 4L, drive 200C, Picomig 180, Mira und T drive 4 Rob 3

### URUE AL 4ZR4R 0.8+1.0

092-000867-00000



- Sets zur Umrüstung von Stahl-Standard auf Option Alu
- Beinhaltet 4 Antriebsrollen und 2 Zahnkränze
- Für alle EWM-Drahtvorschubgeräte, ausgenommen drive 4X, Tetric drive 4L, drive 200C, Picomig 180, Mira und T drive 4 Rob 3

## Zubehör

URUE ROE 2DR4R 0.8/0.9+0.8/0.9

092-000830-00000



- Sets zur Umrüstung von Stahl-Standard auf Option Fülldraht
- Beinhaltet 2 Antriebsrollen, 2 Gegendruckrollen und 2 Zahnkränze
- Für alle EWM-Drahtvorschubgeräte, ausgenommen drive 4X, Tetric drive 4L, drive 200C, Picomig 180, Mira und T drive 4 Rob 3